



FICHE TECHNIQUE



www.arenberg-creativemine.fr

Laboratoire DeVisu – Université Polytechnique Hauts-de-France

Christophe Lardeur – Régisseur – 03 27 51 10 47 ou 06 43 98 99 61

Christophe.lardeur@uphf.fr

INFORMATIONS PRATIQUES

Adresse :

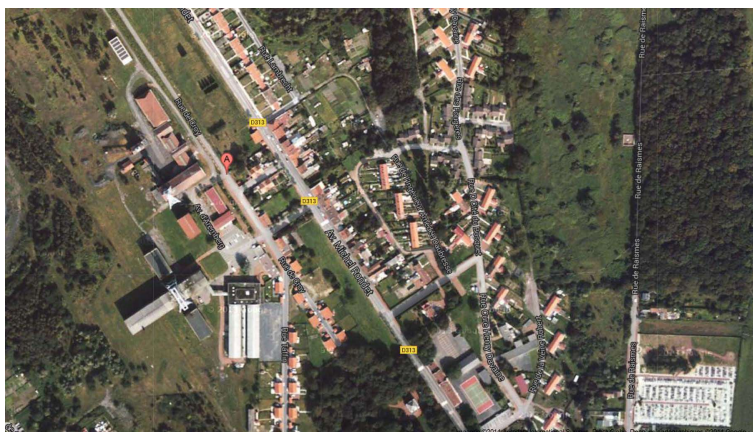
Site Minier de Wallers-Arenberg
Avenue Michel Rondet / Rue de Croy
59135 Wallers-Arenberg

Attention : Accès pour les camions arrivant par Valenciennes ou Paris par A 23 (direction Lille), sortie 6, un pont limite la hauteur maximale à 3m60. Privilégier un demi-tour à la sortie 5.

Coordonnées :

Sylvie Leleu-Merviel	Directrice Laboratoire DeVisu	+ 33 (0)3 27 51 15 03
Béatrice Santens	Secrétaire Laboratoire DeVisu	
Christophe Lardeur	Régisseur général	+ 33 (0)3 27 51 10 47
	christophe.lardeur@uphf.fr	+ 33 (0)6 43 98 99 61

Vue satellite :



CONSIGNES DE SÉCURITÉ

Pour le plateau TV et la halle d'essai :

- Il est nécessaire de nous transmettre les PV de classement des matériaux utilisés pour les décors. Ceux-ci doivent être minimum de catégorie M1 ou B-s2-d0.
- Les effets de feu sont interdits.
- Les effets type « confetti », fumée et brouillard sont autorisés sous conditions. Merci de nous prévenir à l'avance.
- De manière générale, tout « effet spécial » devra être soumis au régisseur qui suit votre dossier.

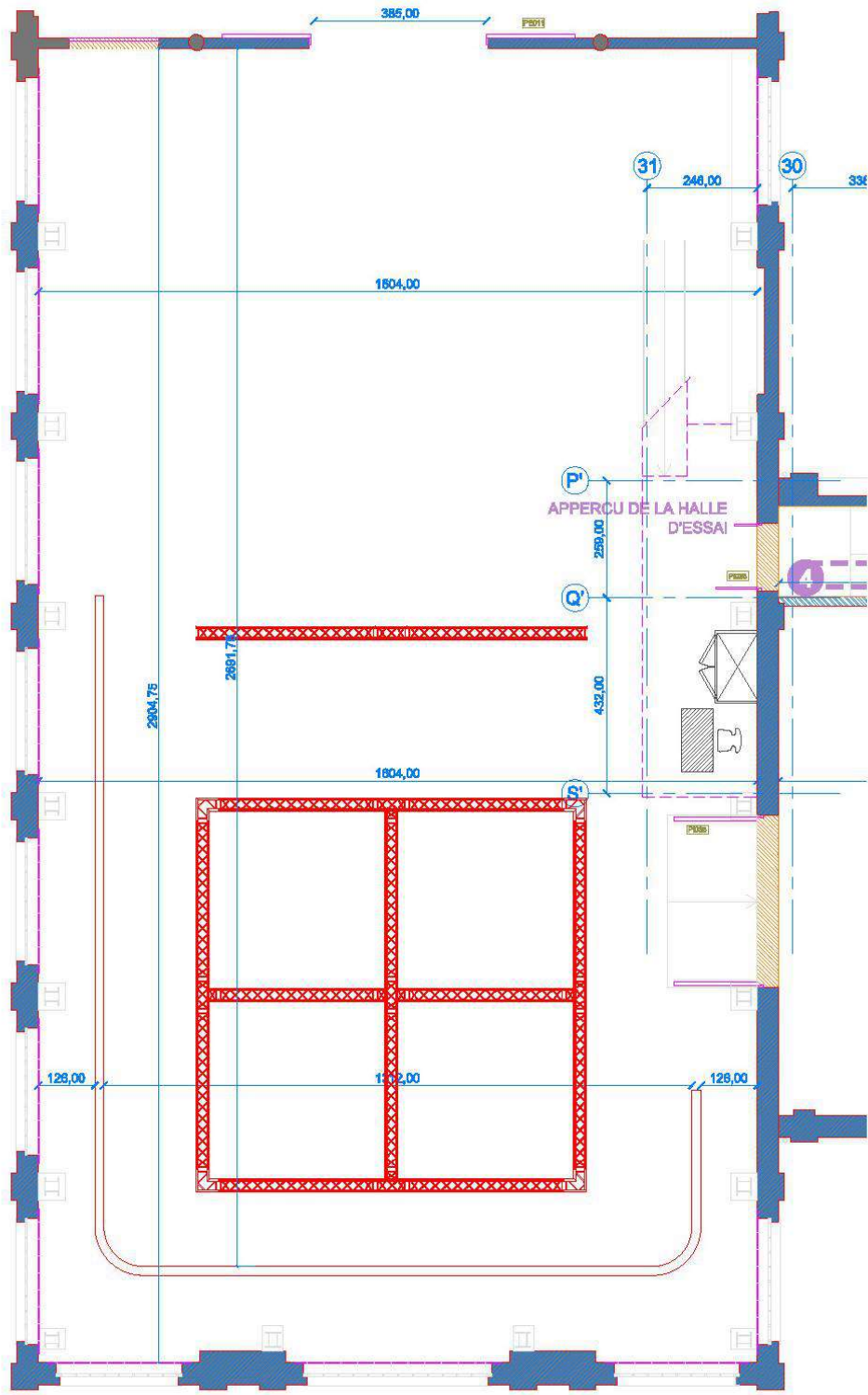
Dans l'ensemble du bâtiment :

- Les sorties de secours doivent être accessibles à tout moment.
- L'accès aux locaux techniques et électriques est soumis à l'obligation du port des EPI adaptés aux risques, ainsi qu'à l'autorisation expresse du régisseur général et du mainteneur de Bouygues Énergies & Services.
- Une nacelle ciseaux peut être mise à disposition sous conditions.

Pour toute question ou problème, merci de prendre contact avec le régisseur qui suit votre dossier.



HALLE D'ESSAI



La **halle d'essai** est un vaste espace d'environ **460m²** équipé en fixe d'un fond vert (tissu, 2 faces, largeur 2mx13mx14m, hauteur 9m, **non amovible**) et d'un système de motion control Modula Rig (Mark Roberts).

Dimensions : 16m x 29m de mur à mur
13m x 26m utiles
12m sous plafond environ

Structure motorisée :

- Un carré + croix de St Christophe de 9 mètres de côté (5 moteurs de 500Kg chacun)
Charge maximale utile répartie : 2060Kg .
- Un pont de face de 9 mètres de long (3 moteurs de 250Kg chacun)
Charge maximale utile répartie : 640Kg .

Remarques :

Ces 2 éléments sont pilotables séparément, de 1,20m à 8,5m de hauteur environ. Elingage de sécurité à 8,5m. Pour une utilisation à une autre hauteur, prévoir les élingues correspondantes.

Électricité

- 24 circuits gradués de 3kW chacun répartis sur le grill (gradateur RVE)
- 14 lignes directes 16A réparties sur le grill
- 1 prise P17 32A tétra sur l'armoire
- 1 prise P17 63A tétra sur l'armoire

Éclairage

- 24 projecteurs Ultralite Cyclo 1000S dédiés à l'éclairage du cyclorama
- Possibilité de fournir un complément d'éclairage sur demande (voir rubrique Lumière, selon disponibilité).

Vidéo

- 4 renvois fibre optique vers la régie permettant le pilotage de 4 caméras de plateau
- 8 SDI (liaison fibre optique) vers le nodal broadcast
- 8 SDI (liaison cuivre) vers le nodal broadcast

Son

- 1 patch 12 in et 4 out XLR (liaison cuivre) vers la régie vidéo
- Possibilité de fournir 2 Stagebox Dante mobiles sur demande (voir rubrique Son, selon disponibilité).

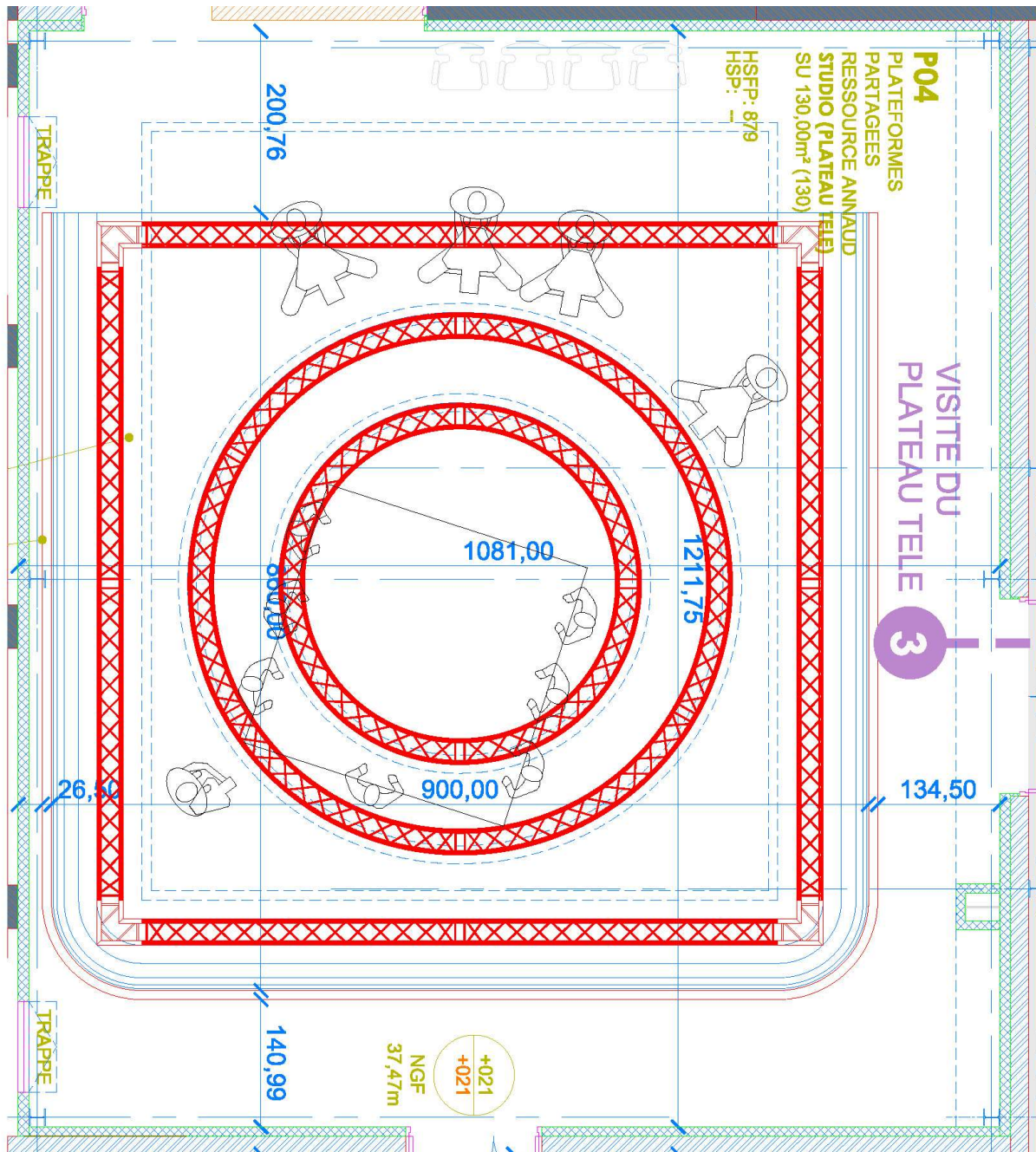
Réseau

- 6 renvois RJ45 vers le nodal broadcast

Remarque :

La halle d'essai est chauffée de façon à maintenir les équipements hors gel. Tout système de chauffage complémentaire est à prévoir par vos soins.

PLATEAU TV



Le **plateau TV** est un espace d'environ **120m²** équipé en fixe d'un cyclorama (bois, 3 faces + sol, largeur 9mx9mx9m, hauteur 4,5m) occultable par un rideau noir. Le cyclorama et le sol sont actuellement blancs. Ils peuvent être repeints selon vos besoins, à votre charge.

Dimensions : 10m x 12m de mur à mur
8m x 10m utiles
7m sous plafond environ

Structure motorisée :

- Un carré de 8 mètres de côté (4 moteurs de 250Kg chacun)
Charge maximale utile répartie : 700Kg.
- Un cercle de 6 mètres de diamètre (4 moteurs de 250Kg chacun)
Charge maximale utile répartie : 600Kg.
- Un cercle de 4 mètres de diamètre (4 moteurs de 250Kg chacun)
Charge maximale utile répartie : 650Kg.

Remarques :

Ces 3 éléments sont pilotables séparément, de 1,20m à 6m de hauteur environ. Elingage de sécurité à 6m. Pour une utilisation à une autre hauteur, prévoir les élingues correspondantes. Un grill technique (caillebottis) est également accessible (7m de hauteur environ).

Électricité :

- Chaque cercle est équipé de 8 boîtiers de 2 PC 16 A et le carré est équipé de 12 boîtiers de 2 PC 16A répartis
- 1 prise P17 63A tétra
- 1 prise P17 32A tétra

Remarque :

Tous les boîtiers sont directs mais arrivent sur embases Harting, ce qui permet de les transformer en lignes graduées au besoin (gradateur à fournir par vos soins).

Éclairage :

- 24 projecteurs Dixel lighting fluorescent 4x55W dédiés à l'éclairage du cyclorama
 - 1 splitter DMX 1 vers 6 (au sol)
- Possibilité de fournir un complément d'éclairage sur demande (voir rubrique Lumière, selon disponibilité)

Vidéo :

- 5 renvois fibre optique vers la régie permettant le pilotage de 5 caméras de plateau
- 12 SDI (liaison cuivre) vers le nodal broadcast

Son :

- 1 patch 12 in et 4 out XLR (liaison cuivre) vers la régie vidéo
- 1 multipaire souple 12 XLR (liaison cuivre) vers le grill technique

Réseau :

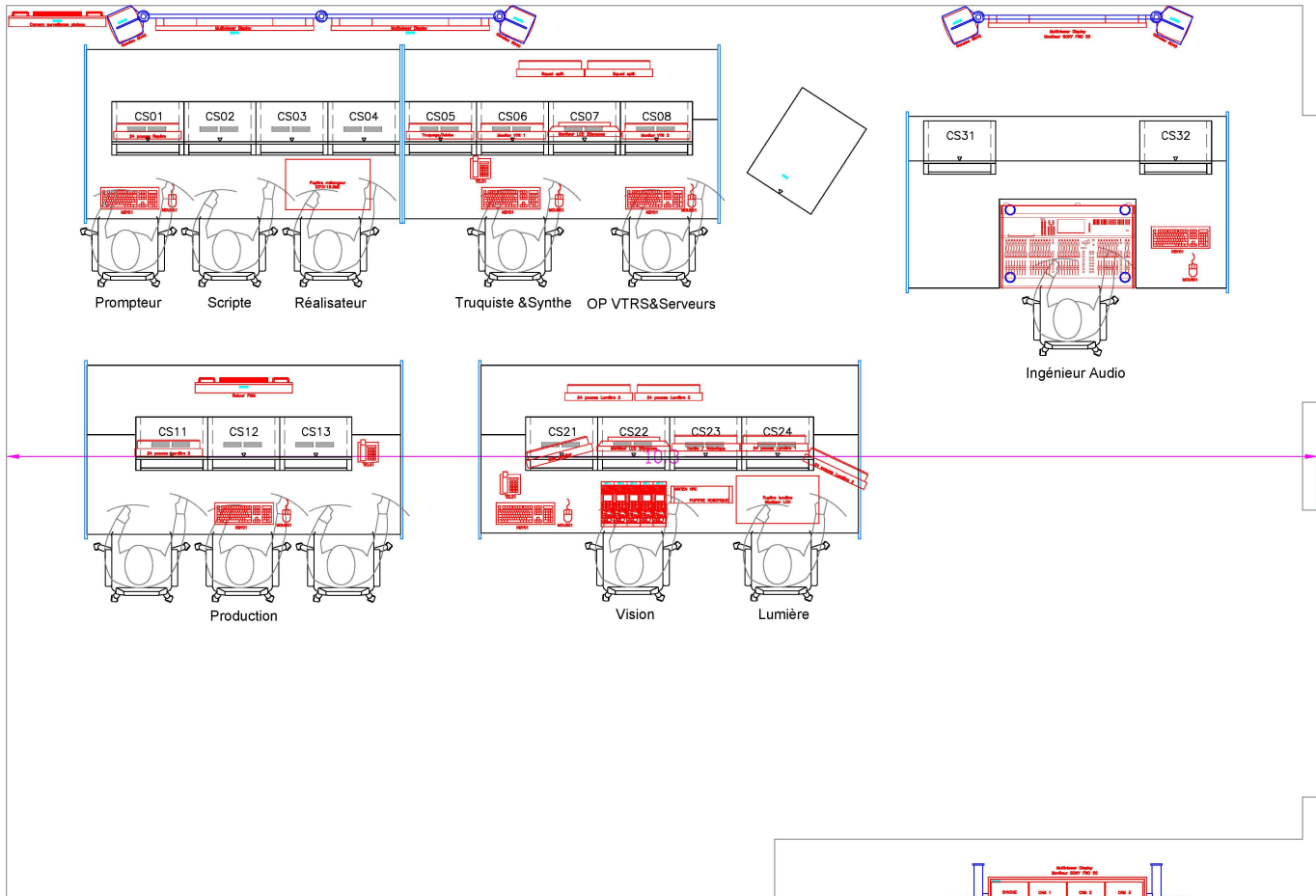
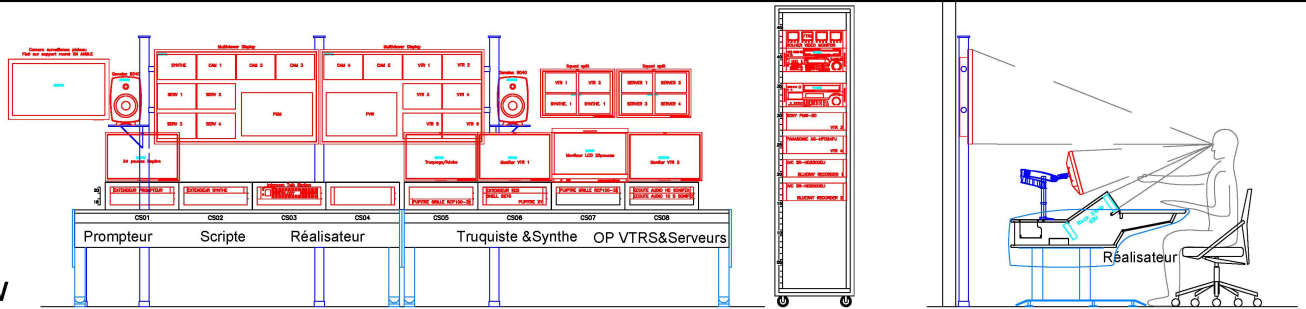
- 16 renvois RJ45 vers le nodal broadcast

Intercom :

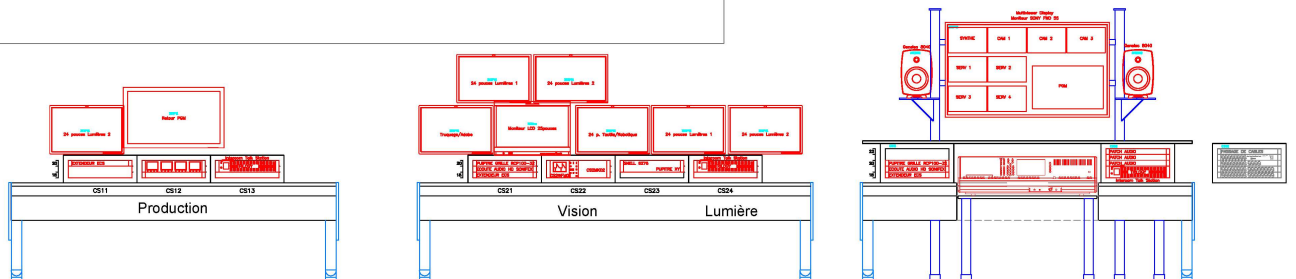
- 5 casques deux oreilles Beyerdynamics (cadreurs)
- 1 beltpack (assistant plateau) avec casque 2 oreilles

REGIE VIDEO

1st row



2nd row



La **régie vidéo** est conçue pour produire des émissions live de type JT ou Talkshow. Elle est constituée de 5 postes principaux :

- 1 poste réalisation et trucage
- 1 poste serveur et graphiques
- 1 poste vision et lumière
- 1 poste son
- 1 poste coordination – production

Remarque : La régie peut accueillir une quinzaine de personne. L'agencement des postes permet de produire une émission avec seulement 4 opérateurs, chacun remplissant plusieurs fonctions simultanément.

Poste réalisation et trucage :

Mélangeur : Panasonic AV-HS 6000 2ME
Trucage – Synthé : Orad Morpho 3200
Monitoring : 2 écrans 55" Sony KDL-55W955, 2 enceintes Genelec 8030APM

Poste Magnéto :

- 1 Serveur vidéo Orad 4 canaux bi-directionnels (in/out)
- 1 Lecteur enregistreur P2 Panasonic AG-HPD24PJ
- 1 Lecteur XDCAM Sony XDS-PD1000
- 1 Lecteur multi-format Sony HDW-M2100P
(Betacam, Betacam SP, Betacam SX, MPEG IMX et Digital Betacam)
- 1 Télécommande type LSM : JL Cooper Es-SloMo SP
- 2 Lecteurs/enregistreurs BluRay

Poste Vision/Lumière :

- 5 Sony RCP 1500
- 1 Pupitre lumière Avab Congo Kid avec module de 40 masters et 2 moniteurs de contrôle
- 1 Pupitre de télécommande Vinten pour les 2 pieds motorisés
- Possibilité d'installer un pupitre pour contrôler deux caméras robotisées BRC H700 supplémentaires

Poste Son :

- 1 Console de mixage Yamaha CL5 2
- 1 Stagebox Dante Yamaha Rio 3224D (32 in mic/line, 16 out analog + 4 paires AES)
- Écoute : 2 enceintes Genelec 8030APM

Intercom :

Tous les postes sont reliés par intercom (système Trilogy) et ont une écoute séparée.

EQUIPEMENT

LUMIERE

1 Pupitre Avab Congo Kid – 2 univers DMX, 1024 circuits, 40 faders, 2 moniteurs de contrôle

Installé par défaut en régie vidéo, le pupitre peut piloter simultanément les projecteurs traditionnels, LED et asservis des deux plateaux (Plateau TV et Halle d'essai). Il peut être déplacé dans d'autres locaux selon vos besoins.

1 Pupitre Zero88 Jester 24 ML – 1 univers DMX, 512 circuits, 24 faders

Installé par défaut en halle d'essai, le pupitre peut piloter des projecteurs traditionnels, LED et asservis. Il peut être déplacé dans d'autres locaux selon vos besoins.

8	découpes	ETC	Source Four Led Lustr+ 4 optiques 15-30° 4 optiques 25-50°
12	fresnel led	Arri	L7-C
20	par led	Oxo	Multibeam Led FCW
6	lyres led	Robin	DLX spot
6	splitter DMX 1 vers 2		

Remarque : Par défaut, ces équipements sont installés au plateau TV selon un plan de feu de base (fourni sur demande). Ils peuvent être déplacés dans d'autres locaux selon vos besoins.

2	Boîtes à lumière	Lowel	Rifa Lite
4	Fresnel 1kW	Desisty	Leonardo 1kW
3	Fresnel 650W	Desisty	Magis 300-500-650
3	Fresnel 300W	Desisty	Magis 300-500-650
2	Kinoflo 6x55W	Lupolight	Kino
4	HMI 575W	Desisty	Piccolo 575W MK2
2	Blondes	Cosmobeam	
2	Kits mandarine (x3)		

Nombreux accessoires : luxmètre-thermochromimètre, gélamines, pieds, embases, clamps, pinces, noix, etc.

Remarque : Par défaut, ces équipements ne sont pas mis à disposition. Ils peuvent être équipés dans les différents locaux ou loués pour des tournages extérieurs sur demande.

SON

Prise de son studio et reportage :

5	micros	Shure	SM58
1	kit micros batterie	Audix	DP5A (5 micros)
4	micros	Neumann	KM183
4	micros	DPA	4099
2	micros	Beyerdynamic	M201 TG
2	micros	Crown	PZM-30D
2	micros	Neumann	U87
6	micros	Sennheiser	MKH 40-P48
2	micros	Beyerdynamic	M58
2	ensembles micros HF	Sennheiser	EW100 ENG G3-G-X
2	micros	Sennheiser	MKH 416 Avec Rycottes et perches
2	micros	Octava	MK-012-MSP6
2	micros	Schoeps	CMC-65
1	micro stéréoscopique binaural	Neumann	KU100
5	DI-box	Radial Engineering	J-48
17	grands pieds micro	K&M	
5	petits pieds micro	K&M	
2	barres de couple avec suspensions	K&M	
6	Casques fermés	Beyerdynamic	DT770PRO
2	Casques	Sennheiser	HD-25
1	Mixette-enregistreur	Sound Devices	Mixer 664 Avec batterie et chargeur

Câbles XLR différentes longueurs (3, 6, 10m), connectiques Neutrik

Remarque : Par défaut, ces équipements ne sont pas mis à disposition. Ils peuvent être équipés dans les différents locaux ou loués pour des tournages extérieurs sur demande.

Prise de son plateau :

4	micros cravates HF	Sennheiser	SK 2000 Capsule cardioïde Sennheiser MKE 104
2	micros mains HF	Sennheiser	SKM 2000 Capsule cardioïde Sennheiser MMD 935-1 BK
5	enceintes retours	Genelec	8020 BPM
1	ear monitor HF	Shure	
2	Stagebox Dante	Yamaha	Rio 16/8 (16 in mic/line, 8 out analog)

Remarque : Par défaut, ces équipements ne sont pas mis à disposition. Ils peuvent être équipés dans les différents locaux sur demande.

VIDEO

Prise de vue plateau :

5	caméras plateau	Sony	HXC-D70 (fibre)
3	objectifs	Canon	KJ20X8.2B KRSD (zoom 20x – Focale 8.2-164mm)
2	objectifs	Canon	KJ22x7.6IAS E (zoom 22x – Focale 7.6-168mm – avec doubleur de focale)
3	pieds	Vinten	VB100 AP2S, sur dolly
2	pieds avec tête robotisée	Vinten	3901-3 HTD-1 + têtes V4101-0001, sur dolly
1	prompteur	Autoscripte	OCUMSP17MWAPP
3	moniteurs retour vidéo	Sony	LMD2110W (HDSDI - 21")

Motion capture :

1	Système motion capture	Vicon	- 12 caméras vidéo Vicon T40S + accessoires - 1 station d'acquisition + logiciel - 2 combinaisons + marqueurs
1	Système eye tracking	Mocaplab	- 1 oculomètre MocapLab MLab50 WL-WF - 1 station d'acquisition + logiciel

Remarque : Par défaut, les équipements « prise de vue plateau » et « motion capture » sont installés au plateau TV. Ils peuvent être déplacés dans d'autres locaux selon vos besoins.

Prise de vue cinéma :

1	caméra 4K	Canon	C500, monture EF
1	objectif	Zeiss	CP2 25mm T2.1
1	objectif	Zeiss	CP2 35mm T1.5 Superspeed
1	objectif	Zeiss	CP2 50mm T1.5 Superspeed
1	objectif	Zeiss	Zoom Z-70-200
2	batteries	Canon	(avec chargeur)
1	visueur	Canon	Mira
2	cartes		Compact Flash 256Go (avec lecteur)
2	disques		SSD 521Go
1	enregistreur externe 4K	Odyssey	7Q+ (format RAW, avec 2 batteries et chargeur)
1	épaulière	Canon	Shape C500
1	ped	Vinten	VB100-AP2S
1	kit rig	Vocas	(mattebox, épaulière, followfocus, adaptateurs)

Prise de vue photo :

1	appareil photo	Canon	EOS 5D Mark III
---	----------------	-------	-----------------

1	objectif	Canon	TS-E 17mm F/4 L USM
1	objectif	Canon	EF 35mm F1.4 L USM
1	objectif	Canon	EF 50mm F1.4 USM
1	objectif	Canon	Macro 100mm F2.8 L IS USM
1	objectif	Canon	EF 70-200mm F2.8 L IS USM
2	batteries	Canon	(avec chargeur)
2	cartes		Compact Flash 32Go
1	steadycam photo	Tiffen	Merlin 2
1	kit rig	RedRock Micro	Ultracage
1	trépied photo		
1	monopod photo		
1	flash		
1	luxmètre-thermocolorimètre		

Prise de vue reportage :

2	caméras	Panasonic	AG-HPX-600-EJC
2	objectifs	Fujinon	XA-16-X8
2	pieds	Vinten	VB100-AP2S
2	cartes		P2 64Go (avec lecteur portable)
4	cartes		P2 32Go (avec lecteur portable)
1	lecteur de cartes P2	Panasonic	AG-MSU-10 (avec batteries et chargeur)
2	minettes LED		
4	batteries lithium/ion		(avec chargeur)

Régie Fly :

1	mélangeur vidéo mobile	Sony	Anycast AWS 750
2	caméras robotisées	Sony	BRC H700P (avec pieds Vinten VB3-AP2M)
1	commande	Sony	RM-BR300
1	console de mixage	Yamaha	01V96i (avec carte Dante 16 e/s, en fly)
2	enceintes	Yamaha	M7P Studio

Remarque : Par défaut, ces équipements ne sont pas mis à disposition. Ils peuvent être équipés dans les différents locaux ou loués pour des utilisations extérieures sur demande.

MACHINERIE

1	Grue manuelle 12m	ABC Products	Light Crane 12 MTS
1	Tête	ABC Products	Axel Remote Head (2 axes)
1	Motion control	Mark Roberts	Modula Rig
1	Tête	Mark Roberts	Ulti Head (3D)
1	Dolly	ABC Products	Dolly CD6 large (avec roues spéciales rails et accessoires)
13	Rails de travelling droits 1,60m	ABC Products	
4	Rails de travelling courbes	ABC Products	
8	Gueuses 6kg		
16	Pains de fonte 11kg		

PRESENTATION / DIFFUSION MOBILE

1	Système son amplifié	HK	Lucas Impact (2 têtes + 1 sub, 1200W RMS)
1	Système de présentation sans fil	Barco	Click Share
1	Vidéoprojecteur HD	NEC	HD DLP 3D PE401H
1	Ecran de projection portable	Oray	Butterfly (133*236cm)

MESURES PHYSIOLOGIQUES

1	Système de captation d'émotions	TEA	Logiciel Captiv-L7000 Premier Datalogger et modules d'acquisition Capteurs sans fil (EEG, ECG, conductivité électrodermale, EMG de surface, mouvement, pression)
1	Système de captation de mouvements oculaires Tobii		Tobii Pro Glasses 2 - Premium Package Logiciels Tobii Studio et Tobii Controller 2 PC HP 1 Tablette Windows 2 paires de lunettes + Accessoires

Remarque : Par défaut, ces équipements ne sont pas mis à disposition. Ils peuvent être équipés dans les différents locaux ou loués pour des utilisations extérieures sur demande.

LOCAUX ANNEXES

PRISE DE SON ET MIXAGE

Cabine de prise de son (30m²) traitée acoustiquement équipée de :

- 2 patch muraux (12 in/4 out XLR, 2*RJ45 Retour Son, 1*BNC Retour Vidéo) vers le studio de mixage son.
- 1 moniteur de retour vidéo Sony Bravia B2B 32" EX650
- 1 système de retour son Hear Back Four Pack (Ear Technologie)

Studio de mixage (40m²) traité acoustiquement équipé de :

- 1 logiciel Avid Protools HD 11 (ordinateur HP Z820, OS Windows 7)
- 1 console SSL AWS 924
- 2 moniteurs LCD 23" FullHD NEC E231W
- 1 moniteur Sony Bravia B2B 46" EX650
- 1 clavier 88 Notes Akay KAP MPK88
- 1 système de diffusion 5.1 Genelec
(5x enceintes 8030AMM, 1x caisson 7070AP, 5 pieds)
- 1 patch de brassage audio Ghielmetti

SALLE DE TEST / POST-PRODUCTION

1 station de production / post production Macintosh :

- 1 poste Apple iMac 27"
- 1 logiciel Avid Media Composer 7.0 + Dongle
- 1 logiciel Avid Protools HD 11 + Focusrite Scarlett
- 1 suite logicielle Adobe Creative Suite 6 Master Collection
- 1 logiciel The Foundry Nuke v.8
- 1 logiciel Autodesk Maya 2012
- 1 pack Microsoft Office 2013 + Visual Studio
- 1 moteur 3D temps réel Unity
- 1 boîtier thunderbolt AJA IO 4K
- 1 tablette graphique Wacom Intuos4 M
- 2 enceintes Genelec 6010BPM
- 1 casque AKG K141 MKII

1 station de production / post production Windows :

- 1 poste HP Z440
- 1 logiciel Avid Media Composer 7.0 + Dongle
- 1 logiciel Avid Protools HD 11 + Focusrite Scarlett
- 1 suite logicielle Adobe Creative Suite 6 Master Collection
- 1 pack Microsoft Office 2013 + Visual Studio
- 1 carte vidéo AJA Kona 4
- 1 tablette graphique Wacom Intuos4 M
- 1 Microsoft Kinect
- 2 moniteurs 23" HP Z23i
- 2 enceintes Genelec 6010BPM
- 1 casque AKG K141 MKII

1 station de test Windows :

- 1 poste HP Z440
- 1 logiciel Avid Protools HD 11 + Focusrite Scarlett
- 1 suite logicielle Adobe Creative Suite 6 Master Collection
- 1 pack Microsoft Office 2013 + Visual Studio
- 2 moniteurs 23" HP Z23i
- 2 enceintes Genelec 6010BPM
- 1 casque AKG K141 MKII

1 espace de diffusion test (2 places) :

Espace confortable, équipé d'un canapé et de rangements.

- 1 moniteur Sony Bravia B2B 46" FWD-46EX650P
- 1 amplificateur Harman Cardon AVR 161
- 1 système de diffusion Bose Acoustimass 6

SALLE DE PROJECTION EXPERIMENTALE / ETALONNAGE

1 station d'étalonnage Apple Mac Pro :

- 1 stockage Thunderbolt Promise Pegasus 2 RU8 (32To)
- 1 logiciel Firefly Firepost
- 1 logiciel DaVinci Resolve 12.5
- 1 logiciel Easy DCP
- 1 moniteur EIZO CG247W
- 1 surface de contrôle Tangent Devices Elements

1 espace de projection test (6 places) :

Espace traité acoustiquement, confortable, équipé de 6 sièges cinéma.

- 1 vidéoprojecteur HD DLP 3D NEC PE401H
- 1 système de diffusion Genelec Bundle 8250APM 5.1

Remarque : Un visionnage est possible dans la salle de projection LEAUD grâce à une interface Blackmagic Utrastudio 4K (salle borniolée, 300 places assises, vidéoprojecteur 4K, son 7.1, fiche technique et tarifs sur demande).

LOGES ET COMMODITES

- Une **halle de stockage**. Environ 100m² utiles et 8m de hauteur sous plafond, pouvant accueillir des décors et du matériel, attenante à la halle d'essai et au plateau TV.
- Une **loge individuelle** équipée de toilettes et d'une douche.
Environ 11m², confortable (placard, coiffeuse avec éclairage maquillage, canapé convertible)
- Une **loge individuelle** PMR équipée de toilettes et d'une douche.
Environ 11m², confortable (placard, coiffeuse avec éclairage maquillage)
- Deux **bureaux de production**. Environ 10m², meublés (bureau, fauteuil, placard)
- **Sanitaires** hommes et femmes séparés.

Remarque : Ces locaux peuvent être mis à disposition sur demande, sous conditions, avec un surcoût à prévoir.

- Une **salle de réunion**, environ 30m²
Peut accueillir une dizaine de personnes assises, équipée par défaut de 2 tables et 8 chaises. Possibilité de fournir du mobilier supplémentaire, de l'électro-ménager (frigo, four micro-ondes, cafetière), ainsi qu'un écran 40" sur pied ; sur demande, surcoût à prévoir).
- Une **salle de séminaire/informatique**, environ 140m²
Peut accueillir une trentaine de personnes assises, équipée par défaut de 16 tables et 28 fauteuils. Possibilité de fournir du mobilier supplémentaire, de l'électro-ménager (frigo, four micro-ondes, cafetière), ainsi que du matériel de vidéo-projection et de sonorisation ; sur demande, surcoût à prévoir).
- Un espace de réception, le « **hall des compresseurs** », environ 300m² (non chauffé).

Remarques : Ces locaux peuvent être mis à disposition sur demande, sous conditions, avec un surcoût à prévoir.

- Un **emplacement car régie** (16m x 3m). Coffret d'alimentation 1x P17 32A Tetra + 2x 16A Mono et renvois 5x HD-SDI et 4x XLR in, 4x XLR out.

En plus des locaux listés dans la présente fiche technique, divers espaces peuvent être mis à disposition sur demande : salles polyvalentes, bureaux, stockages, friches industrielles, espaces extérieurs... N'hésitez pas à nous contacter pour de plus amples renseignements.